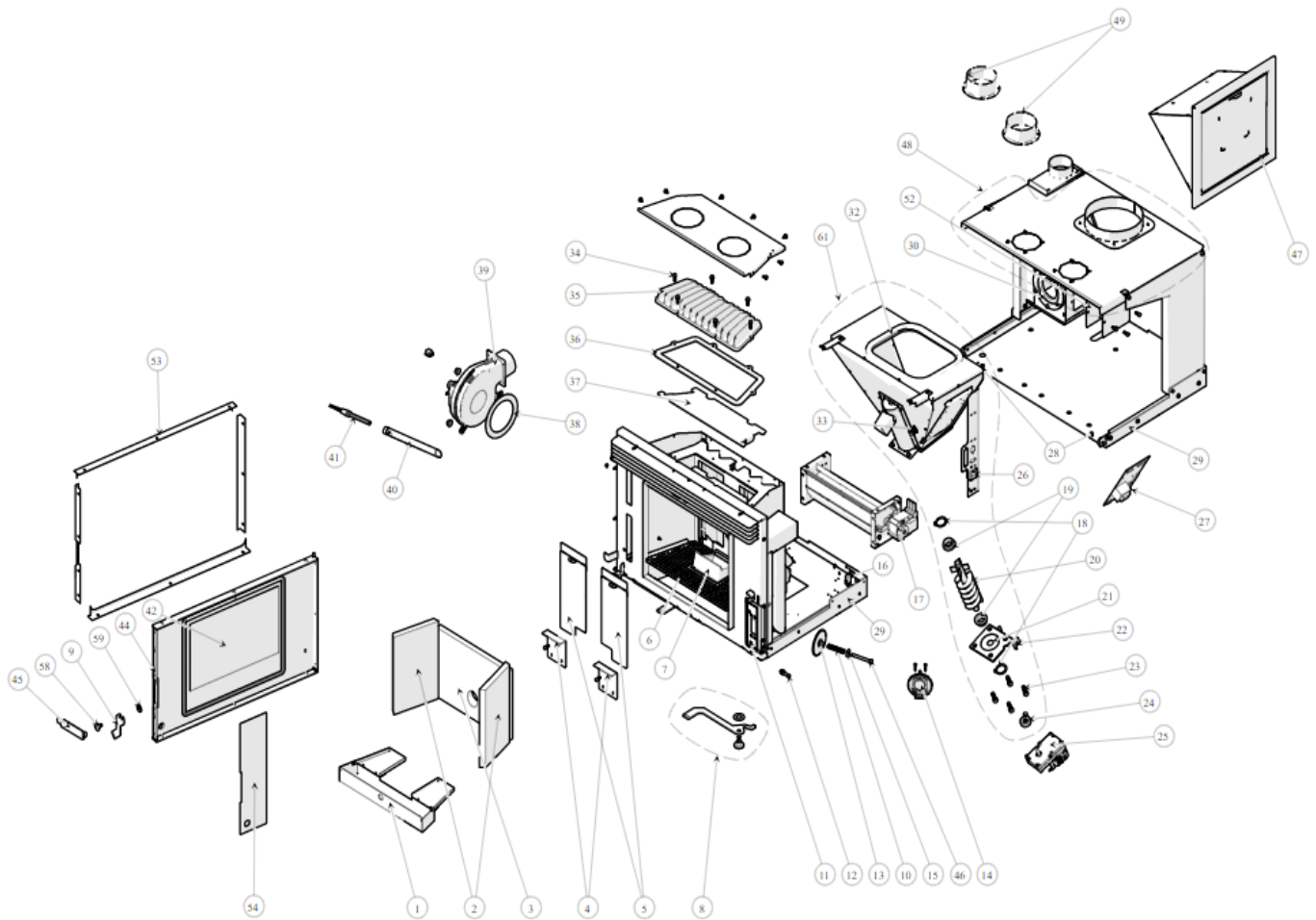


WIND



1	Gaveta de Cinzas Inserível	IC0402000030002
2	Verm Lat Inserível	IS1013200000007
3	Vermiculite Frontal Inserível	IS1012200000005
4	Conj. Porta Inferior Alçapão inserível	IC0120000260019
5	Conj. Porta Superior Alçapão inserível	IC0120000260020
6	Grelha de Cinzas Inserível	IS0703030000004
7	Copo Queima 13	IS3525000260000
8	Fecho Bandeja Completo Inserível	IC0123000260003
9	Fecho Porta Completo Inserível	IC0123000260004
10	T165 Mol Aço 61x13 diam 1mm Z/Triv	IS0010000000E00
10	T165 Mol Aço 61x13 diam 1mm Z/Triv	CO012332T016512
11	Display Pellets K100	CO0312000000032
12	Mancal Porta Sal. Pellets	IC0414000000005
13	Tampa Valv. Escape Segurança Pellets	IC0416000260000
14	Pressostato Fumos 10-20 Pa Huba	CO0315000000030
15	Anilha Din 9021 M8 Z/B	CO0703220899919
16	Interruptor Fim Curso CT 760/F	CO0302000000011
17	Ventilador TGA 80/1-300/35	CO0308000000005
18	Freio Din 471 22x1,2 S/A	CO0721282201212

19	T150A Anl Brz CB3 Red 31x11 Fro 18,1 SA	CO010226T150A12
19	Casquilho Sem-Fim Auto-Lubrif 18x11mm	CO0725001801100
20	Parafuso Sem Fim - P5	IC0415000000003
21	Suporte do Motor Sem Fim 2012-01-P78	IC0414000260001
22	Batente Borracha C0017	CO0728000000000
23	Parafuso Din 912 8.8 M6x20 Z/P	CO0704060602019
24	T143 Anl Aço red 35x15 S/A	CO010225T014312
24	Casquilho T143 e Parafuso para o Sem Fim	IC0114000000000
25	Motor do Sem Fim nº 4	CO0310000000150
26	Back source PG500	CO0312000001000
27	Placa Elect c/prog Blue Pell Ar/agua SLZ	CO0312000000074
28	T57A+ 2xT55 Eixo Bandeja Inserível	IC0452000000001
29	Corrediça de Rolamentos 100Kg 500mm (UN)	CO0730009050024
30	Vedante silicone Vermelho diâm 75x145mm	CO0510000750000
31	Tampa Cuba de Pellets Inserível Fire	IC0420000300012
32	Borracha Cuba Pellets - B18	IS1610000000008
33	Termostato NF 110º C	CO0306000000020
34	Parafuso Din 6921 C/Rec M6x20 Z/B	CO0704120602024
35	Permutador Inserível	IS3526000260000
36	Junta papel Cerâmico Perm. Inserível	IS6071020000003
36	Junta Fibra Vidro Permutador Inserível	CO1206040000000
37	Chapa Defletora Inserível	IS0801030000000
38	Junta papel Cerâmico Extractor Inserível	IS6071020000004
38	Junta Extrator Inseríveis CC	CO1206020000006
39	Extractor Fumos nº 11	IC0490000000008
40	Tubo da Resistência (22x222)	IC0409000000007
41	Resistência Cerâmica Salamandras	CO0303000000006
42	Vidro Serigrafado nº 115 64,9x42,1 cm	CO0201053000000
43	Cordão Fibra Vidro Black 12x2000mm	IS3024120000000
44	Porta Completa Inserível SLZ	IC0420000260040
45	Chave Abertura Inserível	IS0181030260010
46	Parafuso Din 931 8.8 M8x70 Z/B	CO0704070807024
47	Conj Carga Superior Inserível Pellets	IC0481000380000
48	Tampa Sup Inserível Pellets Ventilado	IC0416000000001
49	Boca Bir Inox Ø100	CO0503380120601
50	Junta Limpeza Válvula Segurança	CO1206020000016
51	Junta Motor Sem-Fim	CO1206020000010
52	Junta papel Cerâmico Cx. Fumos Inserível	IS6071020000005
52	Junta Caixa Fumos Inserível	CO1206020000023
53	Kit Calha inserível pellets	IC0218010260000
54	Junta papel Cerâmico Protecção Display	IS6071020000006
54	Junta Protecção Display	CO1206020000024
55	?	
56	?	
57	?	
58	T152 Prf Aço Sxt Int. 5x5 M6x17 Ntr	CO012025T015212
59	Anilha ondulada Din 137B M8x15x0,8 Z/B	CO0703040800024
60	Placa Elect Encoder p/PL21	CO0312000000036
61	Cuba de Pellets Completa nº4	IC0408000000017